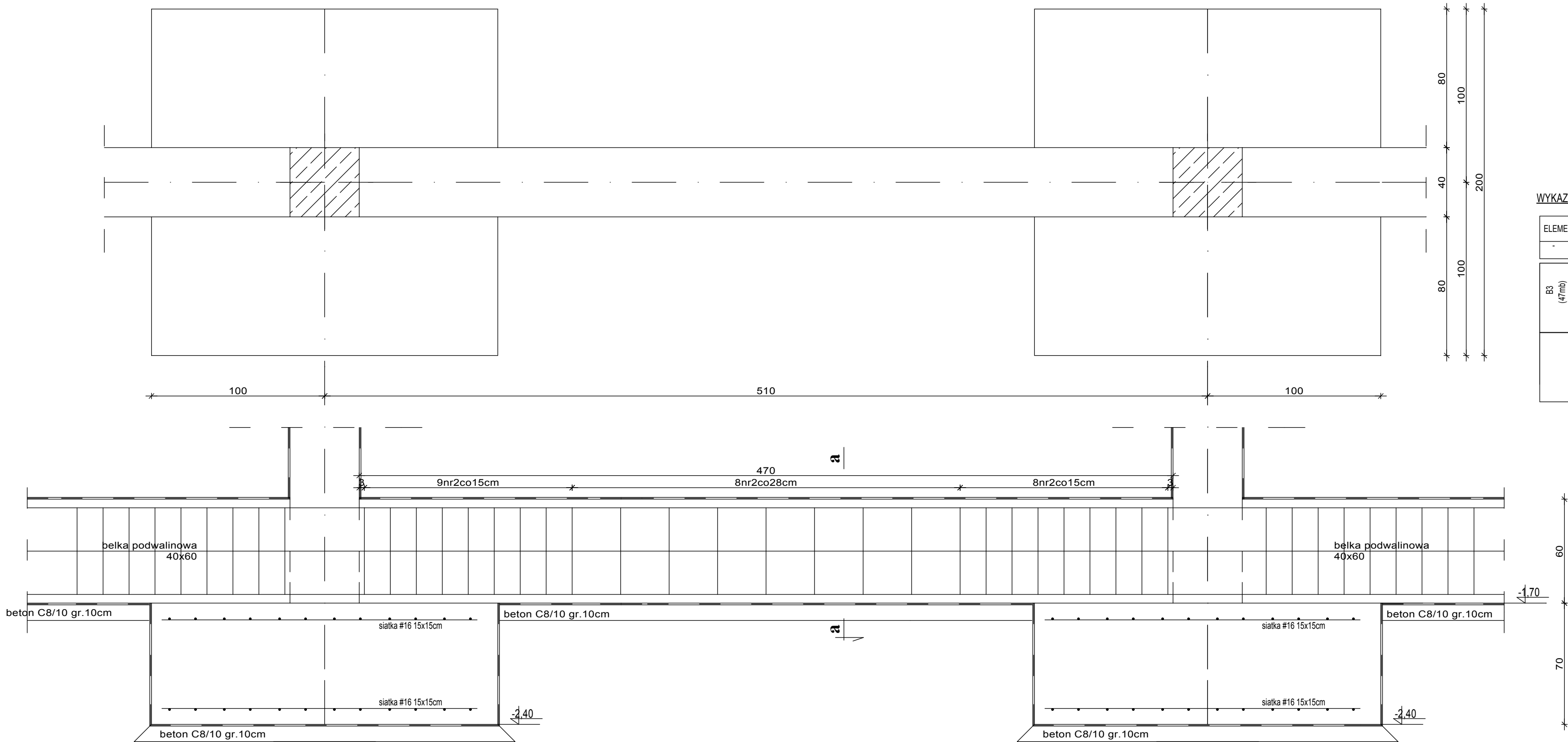


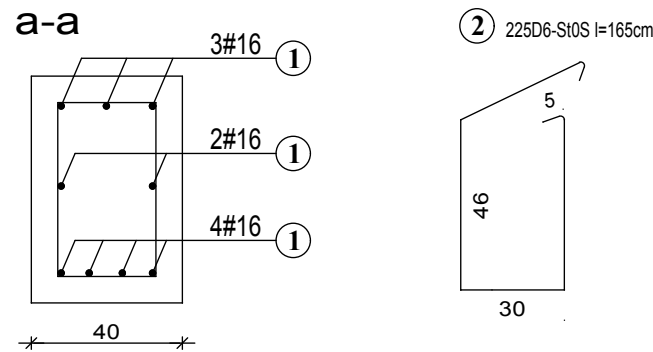
Belka podwalinowa B3 (47mb)




MATERIAŁ:		
BETON	STAL	
C20/25	konstrukcyjna	- AIII-N RB500W
	strzemiona/ stal montażowa	- A0 St0S-b

WYKAZ STALI ZBROJENIOWEJ - Belka B3 (47mb)

ELEMENT	NR.	DŁ. m	ILOŚĆ W 1 ELEM. szt.	ILOŚĆ ELEMENT szt.	ILOŚĆ OGÓŁEM szt.	DŁUGOŚĆ OGÓŁEM			
						A0-St0S-b D6	AIII-N RB500W #12	#16	#20
B3 (47mb)	1	500	1	1	1			500	
	2	1,75	225	1	225	393,75			
DŁUGOŚĆ RAZEM:						393,75	-	500	-
MASA 1 mb:						0,222	0,888	1,580	2,470
MASA RAZEM:						87,41	-	790,00	-
SUMA:						877,41 kg			





Pracownia  
Architektoniczna  
**DANUTA GRZEGORZEK**

**TYTUŁ RYSUNKU:** FUNDAMENTY - BELKA B-3

**TEMAT:** BUDOWA HALI SPORTOWEJ WRAZ Z ZAPLECZEM I ŁĄCZNIKIEM PRZY SZKOLE PODSTAWOWEJ NR 5 I GIMNAZJUM NR 3 W WIELUNIU

**LOKALIZACJA:** Nr ewid. dz. 1/6, obręb 3 m. Wieluń, 98-300 Wieluń

**INWESTOR:** Szkoła Podstawowa nr 5 z Oddziałami Integracyjnymi im. Powstańców Śląskich z siedzibą w Wieluniu przy ul. Traugutta 38

**Projektant:**  
mgr inż. bud. Piotr Parkitny      upr. nr 543/85/91

**Sprawdził:**  
mgr inż. bud. Paweł Kasprzyczak      upr. nr LOD/1928/POOK/12

**STADIUM:** PROJEKT BUDOWLANY

<b>SKALA:</b> 1:20	<b>DATA:</b> 11:2016	<b>BRANŻA / NR RYS.</b> K/11
-----------------------	-------------------------	---------------------------------

Projekt chroniony jest prawem autorskim zgodnie z Ustawą o prawie autorskim i prawach pokrewnych z dnia 04.02.1994 r (Dziennik Ustaw Nr 24 poz.83 z dnia 23.02.1994).  
Zmiany w projekcie naruszają prawa autorskie twórców i nie mogą zostać dokonane bez ich wiedzy i zgody na ich wprowadzenie do projektu.